

GT7 Dashboard

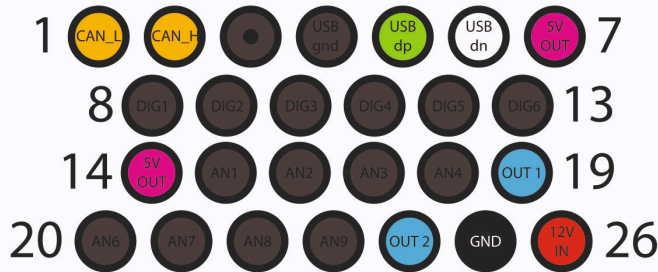


Βασικά χαρακτηριστικά

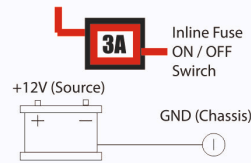
- Οθόνη 7" High-Brightness TFT Color Display, ανάλυση 1024x600
- 10 LED ενδείξεις με παραμετροποίηση χρώματος και έντασης από την εφαρμογή
- 1 CAN και υποστήριξη ECU επικοινωνίας
- Αναλογικές/ψηφιακές είσοδοι και έξοδοι για βοηθητικά κυκλώματα
-

Pinout Connector

Pinout Description:



PIN	Label	Description
1	CAN_L	CAN Low
2	CAN_H	CAN High
3	-	Empty/Not connected
4	GND	Gnd usb
5	USB_P	USB Data Positive
6	USB_N	USB Data Negative
7	5V_USB	5V USB
8	DIG1	Digital Input 1
9	DIG2	Digital Input 2
10	DIG3	Digital Input 3
11	DIG4	Digital Input 4
12	DIG5	Digital Input 5
13	DIG6	Digital Input 6
14	5V_OUT	5V Output
15	AN1	Analog Input 1
16	AN2	Analog Input 2
17	AN3	Analog Input 3
18	AN4	Analog Input 4
19	OUT_1	Output 1A
20	AN6	Analog Input 6
21	AN7	Analog Input 7
22	AN8	Analog Input 8
23	AN9	Analog Input 9
24	OUT_2	Output 1A
25	GND	Ground
26	12V_IN	12V Input



PRD prd.com.gr

Διάγραμμα pinout για καλωδίωση τροφοδοσίας, CAN, εισόδων και εξόδων.

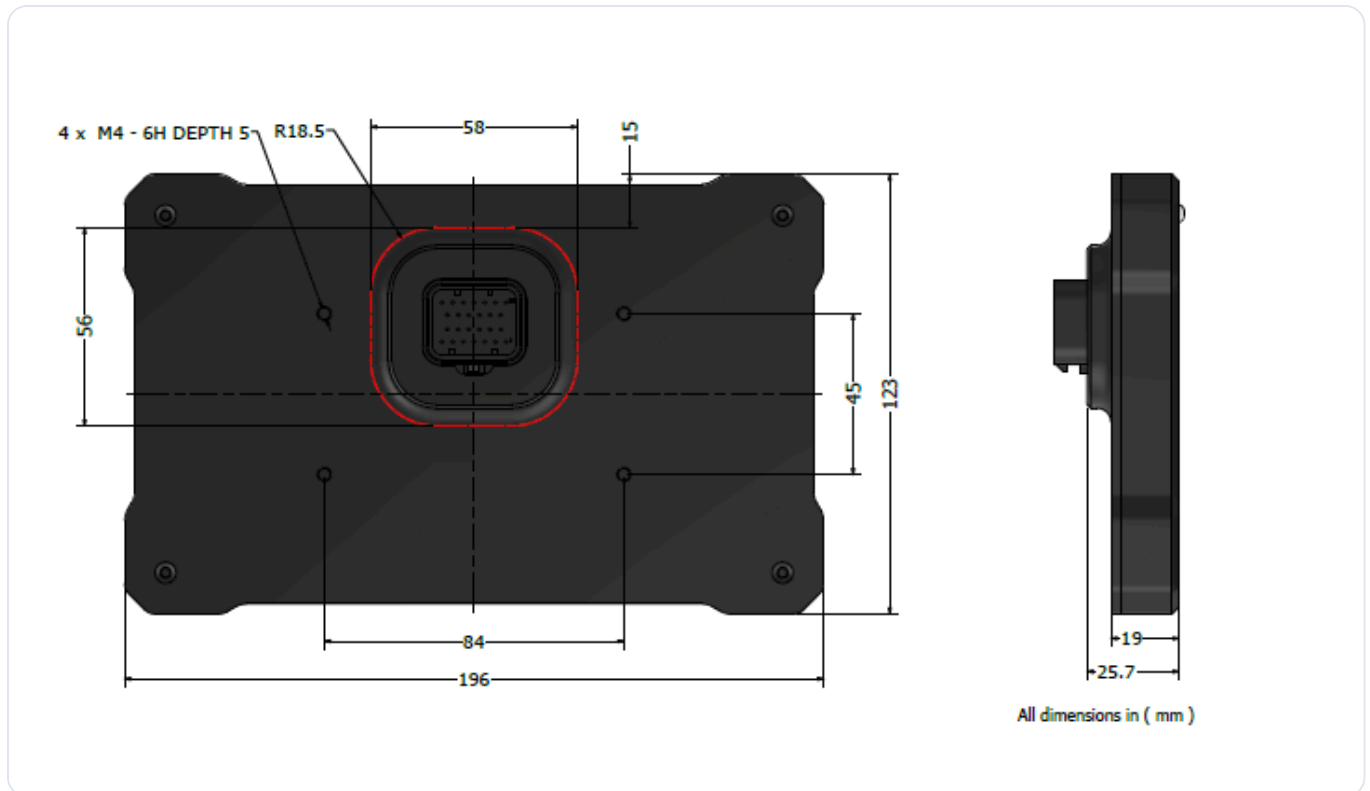
Pin Table & Ηλεκτρικές Λειτουργίες

Pin	Σήμα	Περιγραφή
26	12V IN	Είσοδος τροφοδοσίας συσκευής.
4, 25	GND	Γείωση συστήματος.
1, 2	CAN_L / CAN_H	Επικοινωνία με ECU/δίκτυο CAN.
8..13	DIG1..DIG6	Ψηφιακές εισοδοι.
15,16,17,18,20,21,22,23	AN1..AN4..AN5..AN8	Αναλογικές εισοδοι.
19/24	Output OUT1 / OUT2	Έξοδοι για ρελέ/ενδείξεις.

Χρήσιμες σημειώσεις

- Τροφοδοσία με ασφάλεια inline όπως στο pinout.
- Οι έξοδοι χρησιμοποιούνται για βοηθητικά κυκλώματα και ενδεικτικά.
- Οι ψηφιακές/αναλογικές εισοδοι ρυθμίζονται μέσα από την εφαρμογή.
- Αναλογικές εισοδοι: AN1..AN4 (Pin 15..18), επιπλέον AN5 (Pin 20), AN6 (Pin 21), AN7 (Pin 22), AN8 (Pin 23).

Διαστάσεις (Mechanical)



Τεχνικό σχέδιο διαστάσεων GT7 (μονάδες σε mm).

Η σελίδα αυτή ακολουθεί τη δομή "Dimensions" του αρχικού datasheet.

Κύριες διαστάσεις

- Πλάτος: 196 mm
- Ύψος: 123 mm
- Βάθος σώματος: 19 mm
- Σπείρωμα στήριξης: 4 x M4 - 6H DEPTH 5

Οδηγίες τοποθέτησης

- Άφησε περιθώριο για το βύσμα και την καλωδίωση πίσω από τη συσκευή.
- Χρησιμοποίησε αντικραδαστική στήριξη όπου απαιτείται.
- Εξασφάλισε καθαρή γείωση στο πλαίσιο.
-

Σημείωση Recovery

Σημείωση recovery: Αν για κάποιο λόγο η οθόνη έχει κολλήσει μετά από αναβάθμιση ή μετά από πέρασμα αρχείου (μαυρίζει και δεν κάνει κάτι), στις εκδόσεις από **v1.1.1.1** μπορείς να GND το **Pin 3** για πάνω από **30 δευτερόλεπτα**. Τότε γίνεται διαγραφή της flash και, μετά την αφαίρεση του Pin 3 από το GND, θα εμφανιστεί το μήνυμα **PLEASE UPLOAD DISPLAY DATA**.

1) 10 LED ενδείξεις (χρώμα & ένταση)

Οι **10 LED** ενδείξεις ρυθμίζονται **μέσω της εφαρμογής**: μπορείς να ορίσεις για κάθε ένδειξη **χρώμα** και **ένταση/φωτεινότητα**.

2) Τροφοδοσία & GND (από το pinout)

- **Pin 26:** +12V in (είσοδος τροφοδοσίας, όπως φαίνεται και στο pinout με inline ασφάλεια)
- **GND:** τα GND σημειώνονται στους αντίστοιχους ακροδέκτες του pinout (π.χ. Pin 4, Pin 21, Pin 25)

3) CAN (από το pinout)

- **Pin 1:** CAN_L (CAN Low)
- **Pin 2:** CAN_H (CAN High)

4) Ψηφιακές είσοδοι (DIG1..DIG6)

- **Pin 8:** DIG1 (Digital Input 1)
- **Pin 9:** DIG2 (Digital Input 2)
- **Pin 10:** DIG3 (Digital Input 3)
- **Pin 11:** DIG4 (Digital Input 4)
- **Pin 12:** DIG5 (Digital Input 5)
- **Pin 13:** DIG6 (Digital Input 6)

Σημείωση: Οι ψηφιακές είσοδοι ενεργοποιούνται από **3.3V έως 14V**.

5) Αναλογικές είσοδοι (AN1..AN5 AN6..AN8)

Σημείωση: Οι αναλογικές είσοδοι λειτουργούν σε εύρος **0-5V**.

- **Pin 15:** AN1 (Analog Input 1)
- **Pin 16:** AN2 (Analog Input 2)
- **Pin 17:** AN3 (Analog Input 3)
- **Pin 18:** AN4 (Analog Input 4)
- **Pin 20:** AN5 (Analog Input 5)
- **Pin 21:** AN6 (Analog Input 6)
- **Pin 22:** AN7 (Analog Input 7)
- **Pin 23:** AN8 (Analog Input 8)

6) Έξοδοι (OUT1/OUT2, A & B)

- **OUT1:** Output 1A και Output 1B
- **OUT2:** Output 2A και Output 2B

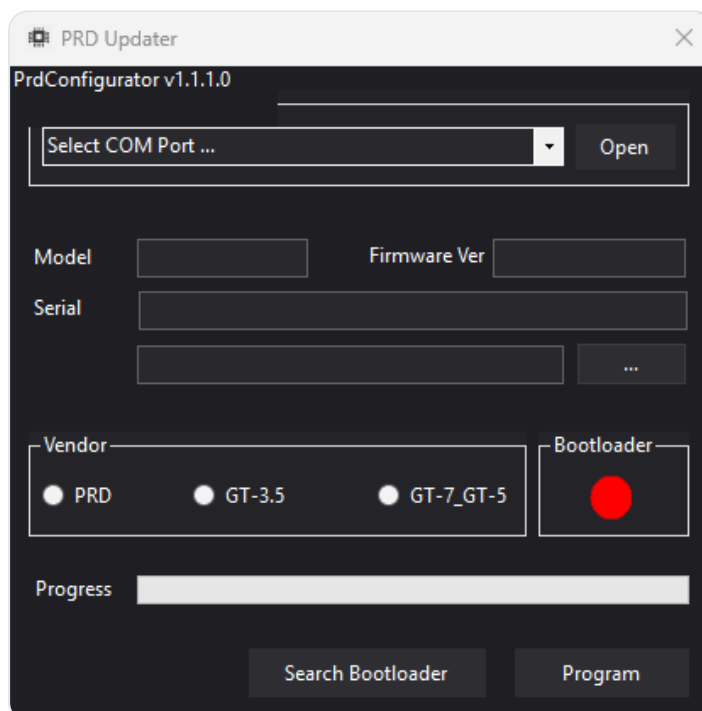
Σημείωση: Οι έξοδοι λειτουργούν έως **1A**.

Χρησιμοποιούνται για έλεγχο ενδεικτικών/ρελέ, σύμφωνα με τη ρύθμιση που έχεις κάνει στην εφαρμογή.

Αναβάθμιση Firmware

Η αναβάθμιση γίνεται μέσω της εφαρμογής **Prd Configurator**. Πατάς το **Board Firmware Update**, ανοίγει το παράθυρο ενημέρωσης (όπως στην εικόνα), επιλέγεις την οθόνη **GT** που έχεις και περνάς το firmware.

- Όταν συνδεθείς με τη **COM** και περάσεις το αρχείο **.bin**, πατάς **Program**.
- Αν ξεκινήσει η φόρτωση, τότε η διαδικασία είναι σωστή.
- Αν η συσκευή είναι σε **boot mode** και δεν τη βρίσκεις, πάτα **Search Bootloader**.
- Όταν τη βρει, η ένδειξη γίνεται **πράσινη** και συνεχίζεις με **Program**.



Παράθυρο ενημέρωσης firmware στο Prd Configurator.
GT7 Manual